

「虹夕諾雅 沖繩」

在沖繩的海邊享受奢華的一天

星野集團的第 8 間虹夕諾雅，在 7 月 1 號於沖繩縣・讀谷村開業。寬闊的腹地沿著美麗的海岸線而建，外圍矗立著以沖繩的史蹟「Gusuku」為靈感的城牆。館內除了可欣賞海景的客房，也有多種公共區域可以使用，像是全年開放的面海泳池，以及可參加各種館內活動的道場。在這集結了沖繩奢侈元素的空間裡，讓你有如旅居於御城宅邸。

*意指沖繩或奄美諸島的歷史遺跡。大多以琉球石灰岩所組成的石塊為城牆，內部則有木造房屋等建築。



虹夕諾雅 沖繩與城堡(Gusuku)

「在能夠眺望美麗海景的地點，感受沖繩的歷史文化。我們的目標是打造一個聚集沖繩所有精華的空間。」
城堡(Gusuku)並沒有明確的定義，一般被認為是聖域、人們生活的聚落或是權位者的居城，是一個由石頭堆砌圍成的場所。它有許多種面貌，不管是哪一個型態，都孕育了沖繩的歷史與文化。我們不禁好奇，如果在虹夕諾雅 沖繩，依然保有著古時城堡內的生活風格，那會是什麼樣的體驗呢？
以此為出發點，我們希望帶給旅客不一樣的沖繩住宿回憶。

構成虹夕諾雅 沖繩的 4 個要素

1 可在城堡(Gusuku)中與大自然對話的地理位置

在萬物皆神的文化中，大自然曾是信仰的對象，也是對城堡來說重要的存在。虹夕諾雅 沖繩也因此著眼在有著美麗海岸與充滿南國特色植物的此地。

館內有融入四周景色的庭園與農田，以及一年四季都能享受的開放式泳池，隨著時間與季節的變化，隨時隨地都能享受沖繩的自然與寧靜的時光。

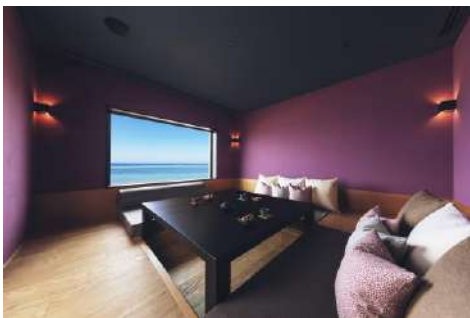


2 可遠眺無邊大海的客房

虹夕諾雅 沖繩坐落在美麗的海岸邊，活用了這個奢華的地點，打造了舒適的海景客房。各處也擺放著沖繩的傳統工藝品，與頗具現代感的建築巧妙結合，毫不突兀。

共 100 間的客房皆面海，寬敞的窗戶讓海風將大海的氣息帶進房內。為了能近距離觀賞海景，客房的高度僅有 2 層樓。從客房中可看到的海岸，是現今非常少見的自然海岸，擁有豐富的珊瑚礁群與各式各樣的魚群。

虹夕諾雅 沖繩在設計時，並不干擾這片自然海岸的生態，完整保存了美麗的岩場與海岸植物。



「Fushi」的掘坑式客廳



「Haru」的露台客廳



「Tin」的寢室

<客房類型>

- ・ Fushi 海景豪華套房（4 人・93~94 平米）

掘坑式設計的客廳是其特色，客廳、用餐空間、寢室各自獨立，寬敞的空間設計適合長期留宿。

- ・ Haru 海景露台套房（4 人・88~94 平米）

此房型擁有寬敞面海的露台客廳，可臥坐在露台沙發上遠眺變化萬千的大海。

- ・ Tin 海景標準套房（2 人・64 平米）

空間設計精簡，是備有用餐空間及露台客廳的標準房型，可選擇一張雙人床或兩張單人床。

3. 不一樣的沖繩美食體驗

為來訪之人準備豐富的佳餚，大家和樂融融地共享美食，是沖繩自古以來的飲食文化。

虹夕諾雅 沖繩也將以這個文化為基礎，帶來新的美食體驗。

沖繩在地食材與西西里烹調技法的巧妙結合「沖繩西西里」

套餐以「沖繩島上的西西里」為主題，運用西西里烹調技法，充分展現沖繩豐富食材的美味。義大利南端的西西里島與沖繩一樣擁有美麗的大海與溫暖的氣候，也和沖繩一樣經常使用魚介類及柑橘類來提味。

虹夕諾雅 沖繩將西西里烹調技法與精隨融入常見的沖繩食材，精心打造了 8 道佳餚，給您前所未有的味覺享受。



更輕鬆自在的用餐體驗「客房用餐」

在客房的土間餐廳就可以享受共 33 種豐富的菜單選擇。土間餐廳備有烹調器具，可以在房內輕鬆自在地享用晚餐。

輕鬆享受休閒片刻的「Banta Cafe」

在這座舒適的海邊咖啡店中，您可在被岩石環繞的非日常的空間中，眺望在眼前開展的絕景，度過美好的時光。在此處亦可享用到使用具有沖繩特色的食材製成的義式冰淇淋、刨冰、熱狗等輕食。所有餐點均可外帶。



同時享受燒烤美食與絕美海景的「Olu Grill」

在這座餐廳中，您可一邊眺望在眼前開展的地平線美景，一邊享用正統的燒烤料理。午餐時段可以享用到厚實多汁的漢堡，晚餐時段則能大啖以柴火燒烤得香氣四溢的牛排與海鮮。此處亦備有兒童餐點與甜點，家族旅行或團體旅行亦能享受用餐的樂趣。



4 融合沖繩文化的住宿體驗

古時，在城堡內的聚落或宅邸裡，會舉辦各種活動以及教學。虹夕諾雅 沖繩希望旅客在住宿中也能體驗這項傳統因此配合了季節與時間，規劃了各種館內活動。



「島嶼修行～琉球空手道～」

我們熟知的空手道，融合了琉球古傳的武術「手」、中國武術及日本本土武術，是以沖繩為發源地的武道。在道場可以學習基本的招式，以及能活用於日常生活的武道哲學。

■費用：4,000 日圓（稅金及服務費另計）／時間：13:00～14:00／地點：道場

「薄暮之宴」

在天色轉換的傍晚時分，每天都會安排不同的演出，像是魄力十足的琉球空手道表演與華麗的琉球舞蹈，以及富有島嶼風情的三味線演奏，一窺沖繩傳統的武術以及藝能文化。

■費用：免費／時間：18:30～18:50／地點：集館・泳池

設施介紹

可享受季節變化的面海游泳池

泳池面對廣闊大海，在這裡能享受一天之中各個時段的美景。

在深度 10cm 的淺灘區擺放著座椅，不用換上泳裝也可以在此放鬆身心。

深度 140cm 的面海泳池全長 40m，彷彿延伸至海中的設計，在游泳時有如與天空及海洋合而為一。

另外，在最外圍的區域，在泳池中設計了可以坐下的空間，是可以從正面欣賞夕陽西下的特等席。

水溫最高可加熱到 40 度，一整年都可以在泳池中感受沖繩隨著季節與時間而變化萬千的天空與海景。



泳池旁的集館備有可自由使用的
Lounge



夕陽照射下的淺灘區



通風的泳池休息區

館內活動的主要地點「道場」

道場矗立在建地內，是有著紅磚屋頂、開放式落地窗以及日式走廊的單層建築。在這裡舉行多種館內活動，供住宿客人活動筋骨，或是與朋友家人齊聚談天。打開落地窗，正面迎來的是廣闊的草坪與遠方的海景。在開放式的空間內，可以舒適地進行館內活動。



關於虹夕諾雅空間設計

■沿著綿長海岸線而建的客房別墅

(東 利恵氏／東環境 建築研究所・代表取締役)

虹夕諾雅沖繩是所有「虹夕諾雅」品牌中最靠近海邊的度假村。位於沖繩本島的讀谷村擁抱蔚藍大海和多彩繽紛的珊瑚礁生態。客房別墅沿著寬闊綿長的海岸線而建，讓您在隨時遠眺碧藍無垠的大海。

「虹夕諾雅 沖繩」以「輕鬆自在的度假生活」為概念。客房裡的「Doma Dining」複合用餐空間，擺設了大餐桌及簡單廚房設備。留宿期間，您可以在此用餐、談天說地，大人可以稍事工作，小孩則寫寫作業。是與親友家人交流，共享美好時光的最佳活動空間。臥室牆面，裝飾著工匠特製的琉球紅型(染織工藝)壁紙，描繪著沖繩的生活文化，細看還能發現島上豐富多樣的植物與花卉。除了客房以外，公共區域也有許多設計和巧思，讓您的度假生活更加精彩豐富。「虹夕諾雅 沖繩」誠摯地邀您與大海共享愜意時光。



■海邊的琉球城堡

(長谷川 浩己氏／有限会社オンサイト計画設計事務所・代表取締役)

「虹夕諾雅 沖繩」沿海岸而建，園區呈細長帶狀。設計度假村時，我們希望仿照古琉球城堡(Gusuku)打造一座「海邊城堡」。靠海的那一側以客房別墅作為牆垣的一部分，陸地這邊則是現代化的水泥外牆，兩者環繞度假村，建構安全舒適的住宿環境和空間。除了幾處城門般的出入口對外連接，牆垣保護度假村免於海風吹襲。園內隨處可見果樹、林木、農田、花園等景觀風貌。小徑穿梭其間，提供賓客悠閒漫步的休憩空間。除了客房，游泳池等公共設施為面海的開放空間設計，打造欣賞壯闊海景的戶外庭園。

另一個設計概念是「打造新的海岸線」。為了減少對海岸原生風貌的影響，客房別墅採低矮樓層設計，同時沿海岸線蜿蜒而建，使建築物與四周的自然環境融為一體。



■映襯大自然之美的照明設計

(武石 正宣氏／ICE 都市環境照明研究所・代表取締役)

「虹夕諾雅」專為提供賓客長期留宿而設計，因此打造寧靜舒適的照明環境是規劃重點。

「虹夕諾雅 沖繩」位於讀谷村——開闊無垠的大海，白天碧空如洗，傍晚彩霞絢爛。在這裡隨時都能欣賞沖繩大自然獨有的千變萬化，因此在規劃照明時，我們盡可能保留自然光線。

例如，當暖紅的太陽漸漸西沉，為了讓賓客欣賞夕陽餘暉與即將入夜的美，客房照明則相對柔和昏暗。夜晚，月光映照著園裡的花草樹木，只有傳統編織圖案的夜燈，輕柔地點亮小徑。為了讓賓客好好欣賞美麗星空，我們也減少使用向上式照明。

虹夕諾雅 沖繩也從島民的信仰中心——御嶽獲得設計靈感。別於沖繩給人明亮開闊的印象，我們將光線穿過石縫的意象運用在客房的落地燈。透過貼在燈框上的裝飾布料形成光影明暗，營造獨特另類的沖繩風情。

設施概要

地址 : 沖繩縣中頭郡讀谷村字儀間 474

客房數量: 100 間

公共設施: 泳池、圖書閱讀休息區、SPA、主餐廳等

入住時間: 15:00 退房時間: 12:00

參考價格: 每晚 109,000 日幣~(每間房價, 稅金及服務費 10% 另計, 餐費另計)

交通方式: 自那霸機場出發約 1 小時車程

官網 : <https://hoshinoya.com/okinawa/zhtw/>

關於星野集團



星野集團創業於 1914 年，原先是由星野嘉助氏在長野縣輕井澤町開設的旅館。第四代經營者星野佳路氏將其轉型為旅館營運公司，成為業界頗具影響力的存在。致力於推廣各地特色及精緻的日式服務，於 2001 年後急速成長，現在在國內外擁有 40 間以上的住宿設施。星野集團目前經營五個各具特色的品牌，分別是精緻奢華的「虹夕諾雅」，溫泉旅館「界」，親子渡假村「RISONARE」，都市觀光旅館「OMO」以及無拘無束的「BEB」。

關於虹夕諾雅



「虹夕諾雅」是星野集團代表性的奢華品牌。建築設計皆展現當地特色，藉由獨特的世界觀與日式的精緻服務，讓旅客忘卻日常的喧囂。始終貫徹品牌價值觀，卻也不忘融入各地的歷史與文化，將其魅力發揮到極致。